

Paul de Manique Ponto Natura

1

Paul Norte (espelho de água)

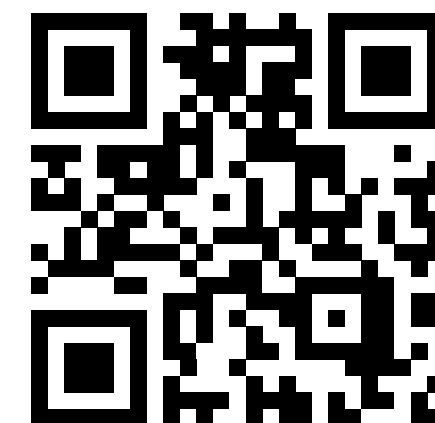
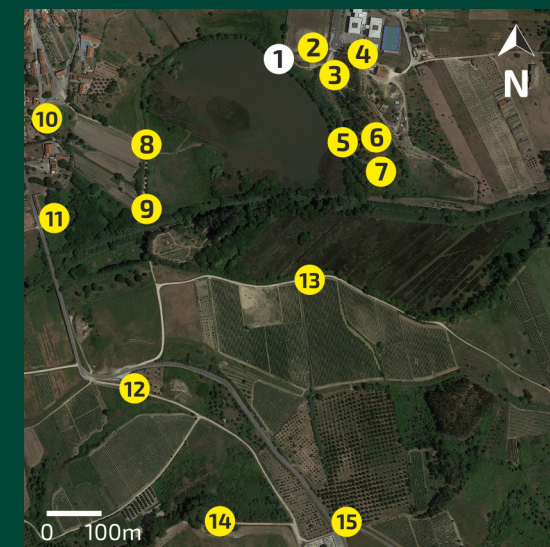


Durante a maior parte do ano o Paul pode apresentar um espelho de água de dimensão e profundidade variável – Paul Norte inundado.



Durante o Verão assiste-se à redução do espelho de água e o Paul pode secar completamente – Paul Norte seco.

O Paul de Manique do Intendente corresponde a uma zona húmida palustre que se desenvolveu nas margens da planície de inundação da ribeira do Judeu. Estende-se por uma área com cerca de 18 ha, dos quais 9 ha se encontram na margem esquerda da ribeira (Paul Norte) e que corresponde ao espelho de água (hidrossoma) que se pode observar deste local. Tem uma forma semi-circular, apresentando-se completamente inundado durante a época de Inverno, atingindo profundidade máxima de cerca de 2m, enquanto no Verão pode secar completamente expondo os fundos lodosos.



Parceiros



Entidades Financiadoras

